

OXYGREEN® LIGHT & COLLECTIEF

Vraaggestuurd ventileren op niveau





Project: Leo Vromantoren, Gouda
01-10 Architecten
Fotografie: José Chan

WAAROM RENSON® KIEZEN?



KWALITEIT

Al meer dan 110 jaar lang ijvert trendsetter Renson® wereldwijd voor een gezond binnenklimaat. We produceren onze hoogwaardige producten in onze ultramoderne productiefaciliteiten in België. We testen deze in de meest extreme omstandigheden.

Als je voor Renson® kiest, dan kies je voor bouwen en wonen zonder zorgen met vlotte plaatsing, snelle eenvoudige afstelling én betrouwbare autonome werking.



TECHNOLOGIE/ INNOVATIE, CONTINUÏTEIT, TOEKOMSTBESTENDIG

Renson® is **pionier** in innovatieve producten: de eerste extractie-unit met kleppen en het smartzoneprincipe, de eerste smart extractie unit met app. En eerste automatisch kalibrerende box.

Uit ons lab komen ook continue innovaties in de raamroosters met de zelf-regelende klep en de Invisivent met gepatenteerde terugslagklep.

Een keuze voor Renson® betekent een keuze voor de beste specificaties op de markt.



ONZE MISSIE IS CREATING HEALTHY SPACES

Een keuze voor Renson® is een keuze voor een gezond binnenklimaat met de perfecte balans tussen het welzijn van de bewoners en lager energieverbruik.

Voor een gezond binnenklimaat is 24 uur per dag ventileren noodzakelijk. Vervuilde en vochtige lucht wordt afgevoerd en verse buitenlucht aangevoerd. Dat is goed voor de **gezondheid van de bewoners** en voor het [technische] **behoud van de woning**. Goede ventilatie moet op een **gebruikersvriendelijke, comfortabele en energie-efficiënte** manier gebeuren.

TIP

Combineer OxyGreen Light met Waves in de WC ipv een klpraampje



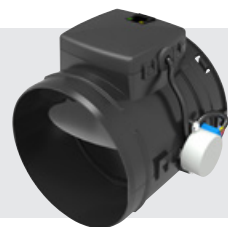
OVERZICHT PRODUCTEN C-SYSTEEM

OXYGREEN LIGHT
VST3



Zie pag. 6

OXYGREEN COLLECTIEF
VST3



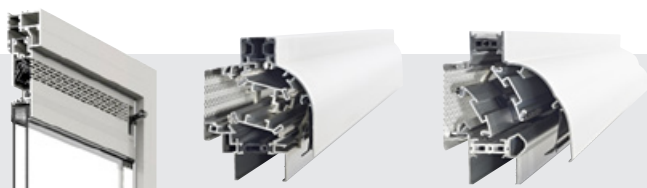
Zie pag. 10

OXYGREEN BEDIENINGEN



Zie pag. 14

TOEVOERROOSTERS



Zie pag. 16

DOORVOERROOSTERS



Zie pag. 16

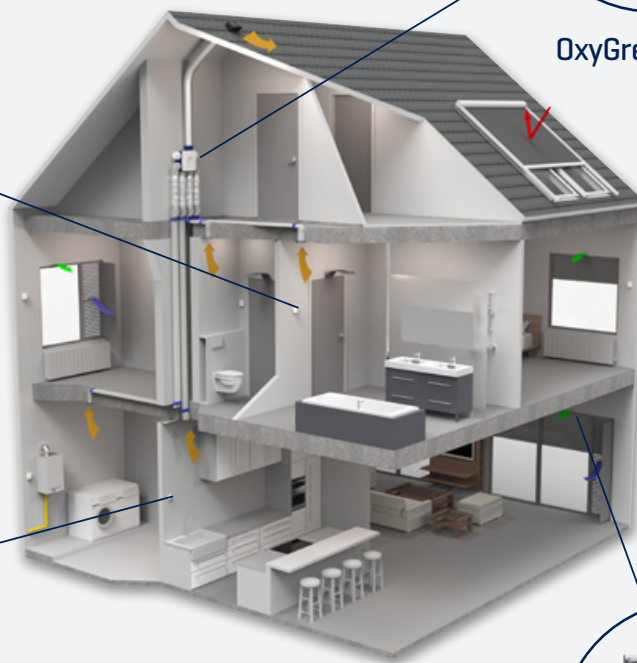
DE COMPACTSTE CENTRALE VENTILATIE-UNIT OP DE MARKT EN DAARDOOR UNIVERSEEL TOEPASBAAR

Het OxyGreen Light systeem omvat een krachtige en toch stille centrale ventilatie-unit die de vervuilde lucht afvoert.

Handbediening

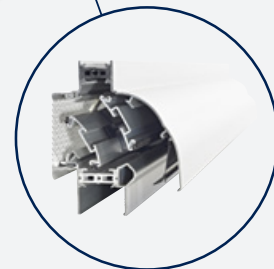


OxyGreen Light



CO₂-sensor

MultiAir raamrooster



HOE WERKT HET?

De Oxygreen Light ventilatie-unit trekt de vervuilde lucht weg uit de natte ruimtes. Toevoer van verse lucht gebeurt via de roosters in de droge ruimtes. Om energie te besparen kan men sensoren in de verschillende kamers hangen. Bijvoorbeeld een CO₂-sensor in de woonkamer en hoofdslaapkamer. Deze communiceren draadloos met de ventilatiebox. Zo zal de OxyGreen light box enkel aanslaan wanneer het effectief nodig is: als er vervuilde lucht wordt gedetecteerd.

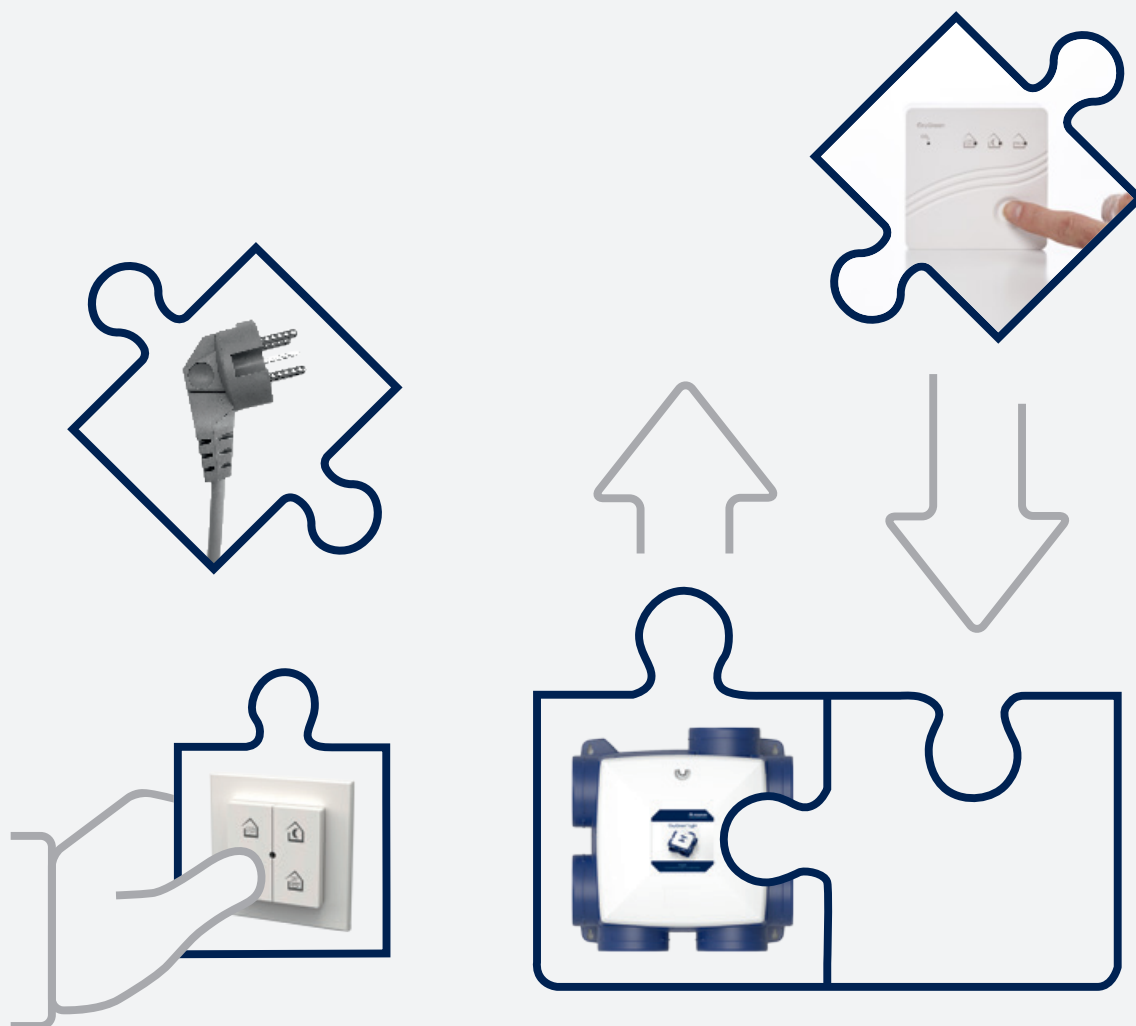
WAAROM OXYGREEN LIGHT?

Afhankelijk van de wensen, situatie en mogelijkheden biedt OxyGreen Light **altijd de juiste oplossing**. Door toevoeging van extra sensoren in de ruimtes kan men het systeem modulair uitbreiden om tot **de gewenste reductiefactor** te komen. Ook is er de mogelijkheid om een perilex stekker aan te sluiten voor renovatie.



U kan gerust zijn met OxyGreen Light:

- ✓ Standaard met interne vochtsensor
- ✓ Robuust systeem
- ✓ Stil en energiezuinig
- ✓ Eenvoudig te begrijpen voor bewoners: geen rode lichtjes die onnodig vragen oproepen
- ✓ Eenvoud





SPECIFICATIES OXYGREEN LIGHT

MATERIAAL

- Standaard met ingebouwde vochtsensor
- Uiterst betrouwbare werking
- Laag elektrisch verbruik: minder dan 100 kWh/ jaar bij normaal gebruik
- Onderhoudsarm
- Wand-, plafond- en vloermontage
- Recycleerbare materialen
- CO₂-sensor/handbediening
- Handbediening [batterij]
- Vochtsensor/handbediening [batterij]
- Vierstandenbediening [batterij]

D 49 dB[A] 372 m³/h *

* zonder lokale sensoren

B 49 dB[A] 372 m³/h **

** met lokale sensoren

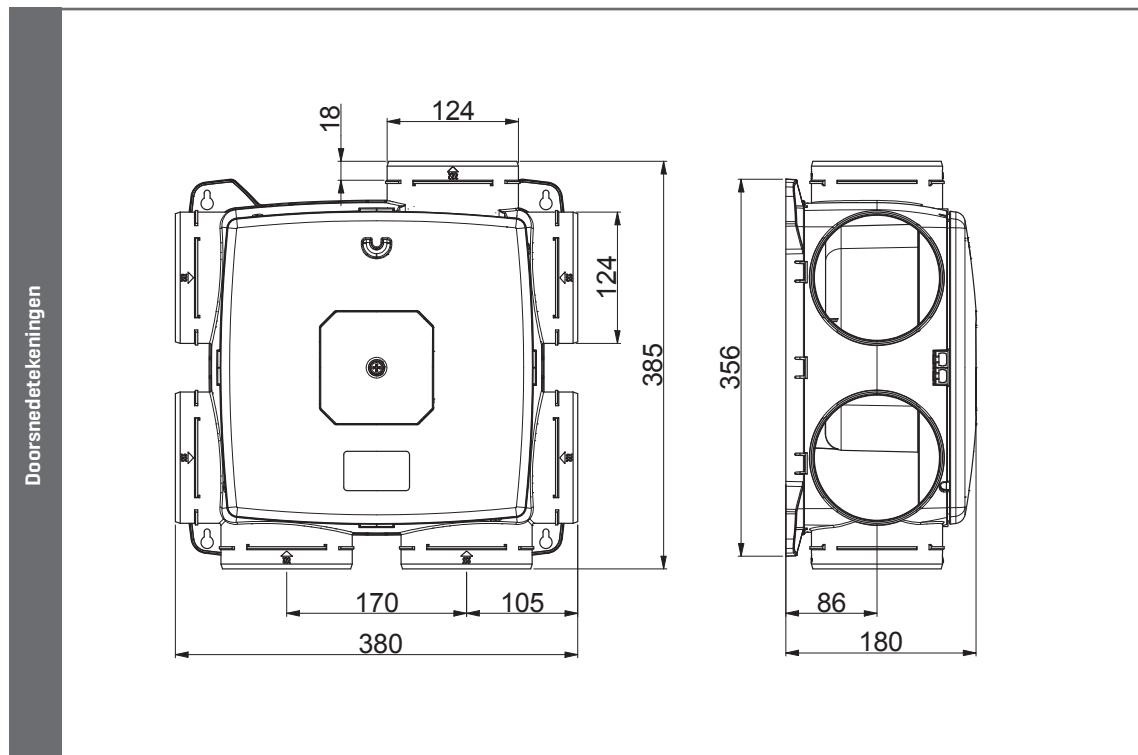
TECHNISCHE GEGEVENS VENTILATOR

- Afmetingen: 385 x 380 x 182 mm [l x b x h]
- Aansluiting: 200 - 240 V, 50/60 Hz, 1 fase
- Maximum vermogen: 52 W, 372 m³/h bij 100 Pa
- SELV gelijkstroommotor [Separated Extra-Low Voltage]
- Geluidsvermogen Lw[A]: 49 dB[A] bij 260 m³/h en 50 Pa
- Debietsgrafieken: zie technische fiche
- Traploos richtbare afblaas
- Achteraansluiting optioneel

**RAADPLEEG DE
TECHNISCHE INFORMATIE:**

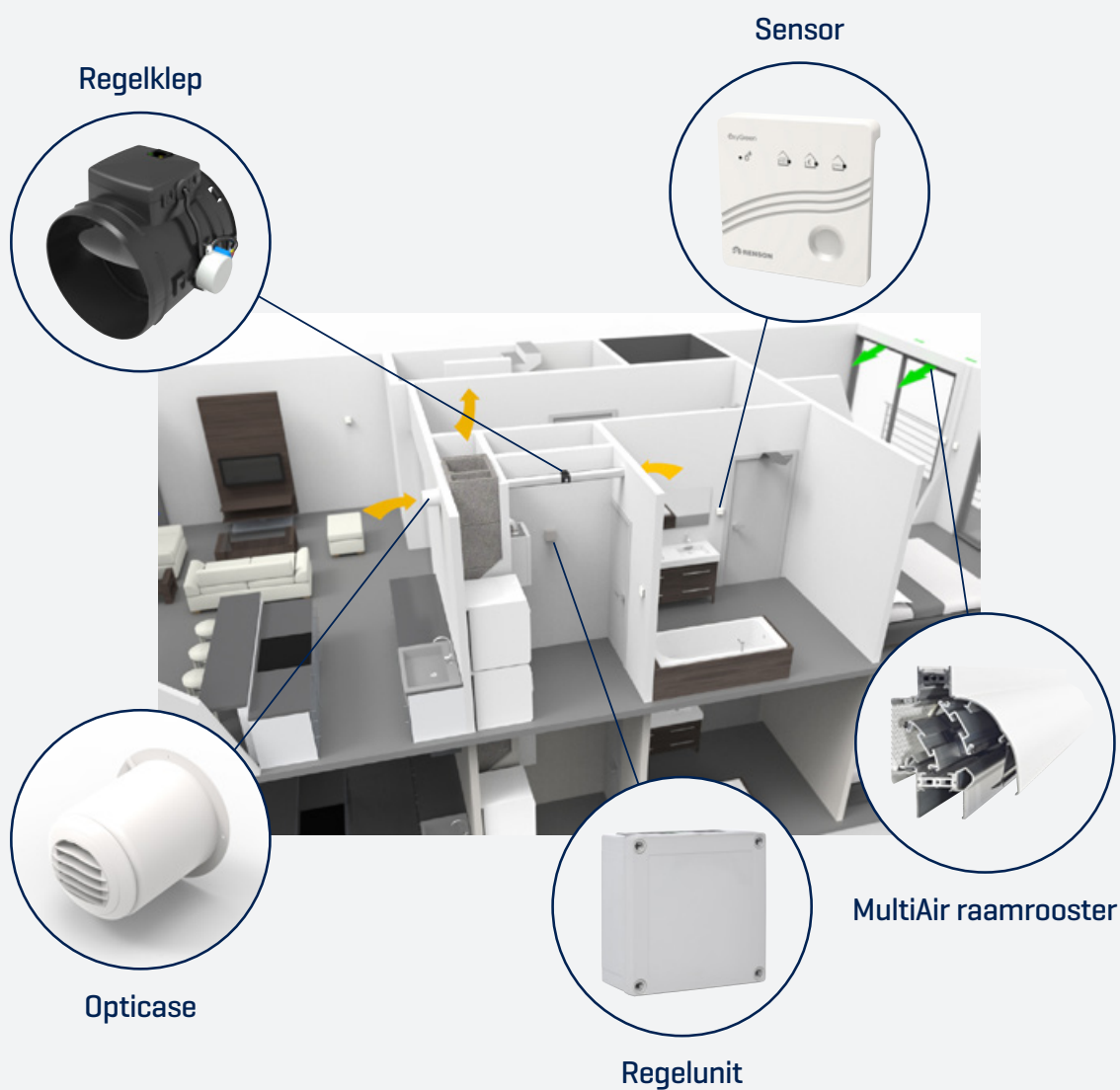


TECHNISCHE TEKENINGEN



INTELLIGENT & ENERGIEZUINIG SYSTEEM

Oxygreen collectief is een robuust systeem waarbij de ventilatie via de slimme sensoren bepaald wordt obv. de aanwezigheid en activiteit in de woning.



HOE WERKT HET?

Het OxyGreen collectief is een **drukgestuurd** systeem, dat intelligent wordt dankzij zijn **afzonderlijke sensoren**. De toevoer gebeurt op een natuurlijke manier door raamroosters. Vervuilde lucht wordt door een algemene schacht afgevoerd via een gemeenschappelijke, drukgeregelde dakventilator. Dankzij deze automatische **centraal buiten de woning** geplaatst drukregeling, wordt een **lager energieverbruik** en **lager geluidsniveau** bereikt.

WAAROM OXYGREEN COLLECTIEF?

De OxyGreen Collectief is **standaard uitgevoerd** met één regelklep en is uit te breiden tot maximaal vier regelkleppen. Als meerdere ventilatieschachten aanwezig zijn, kunnen ze afzonderlijk verdeeld worden door **meerdere proportionele regelkleppen** te plaatsen.



U kan gerust zijn met OxyGreen Collectief:

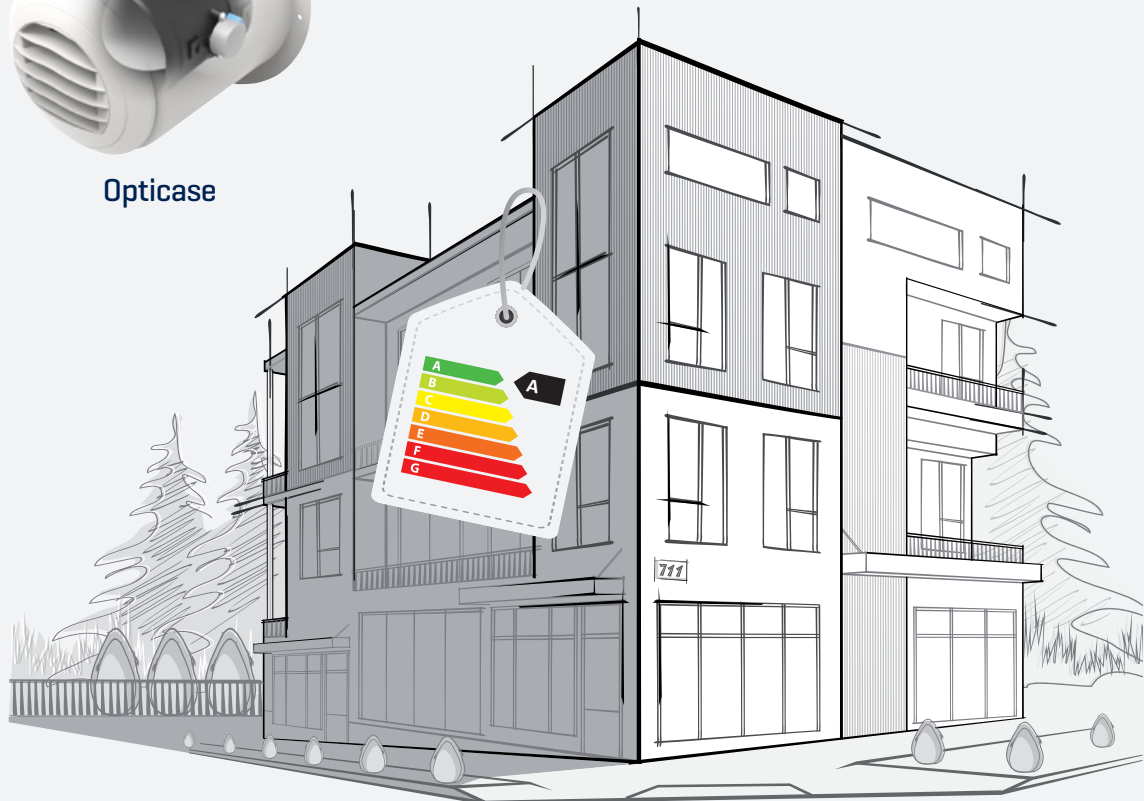
- Duidelijke positieve sprong in het energielabel
- Ideaal voor renovatieprojecten
- Eerdere kanalen en zelfregelende dakventilator kunnen geoptimaliseerd worden tot een vraaggestuurd systeem
- Geen ventilatie-unit nodig voor iedere woning
- Storend geluid wordt gereduceerd

EEN ECHE PLUG & PLAY METHODE!

Geen bijkomende kosten voor plaatsing/montage door de esthetisch, eenvoudige oplossing van onze Opticase

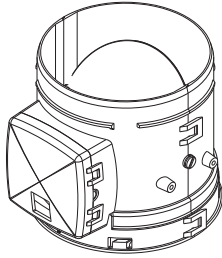


Opticase

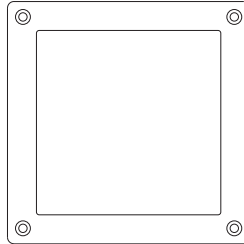


SPECIFICATIES OXYGREEN COLLECTIEF

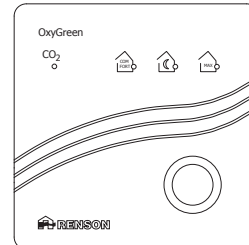
TOTAALPAKKET



Regelklep met kabel



Regelunit



CO₂-sensoren

MATERIAAL

- Uiterst betrouwbare werking
- Eenvoud
- Prijsgunstig
- Onderhoudsarm
- Recycleerbare materialen
- Modulair uitbreidbaar met sensoren
- Intuïtieve bediening met drukknop

TECHNISCHE GEGEVENS

- Afmetingen Regelklep: 152 x 155 x 125 mm [b x h x l]
- Afmeting Regelunit: 130 x 130 x 66 mm [l x b x h]
- 4 klepaansluitingen: max. 3 regelkleppen Ø 125 mm per aansluiting
- 1 ventilatoraansluiting, maximum vermogen: 10 V, 10 mA
- Max. 14 draadloze verbindingen:
- Max. 4 CO₂-sensoren per klep
- Max. 8 vochtsensoren
- 1 aansluiting zwakstroom vochtsensor, maximum 3 zwakstroom vochtsensoren
- 1 aansluiting temperatuursensor
- Instellingen via interface of via PC. Interface en PC kabel apart verkrijgbaar

**RAADPLEEG DE
TECHNISCHE INFORMATIE:**

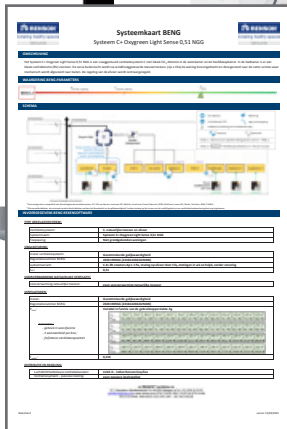
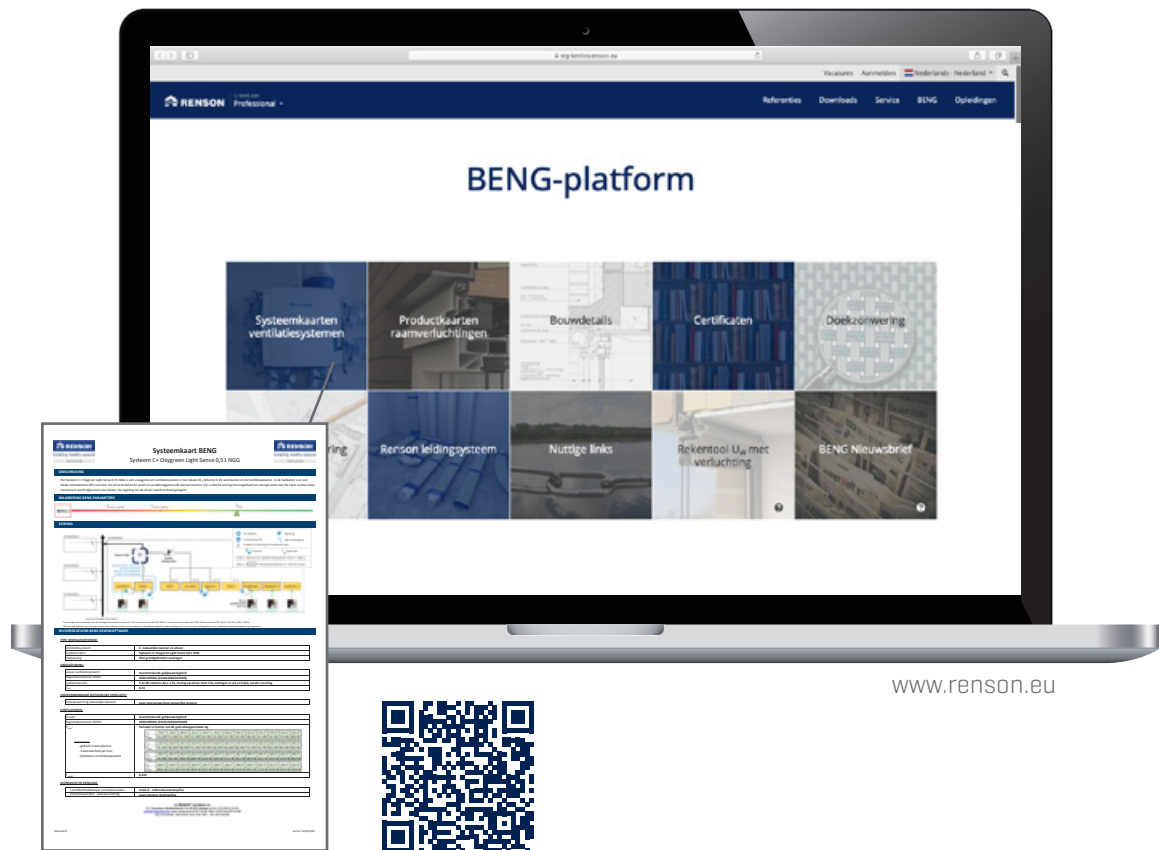
LAAT ONS MEEDENKEN OVER UW VOLGENDE PROJECTEN

Neem contact op met ons via **+32 56 37 58 38** of vind uw adviseur op www.renson.nl



BENG PLATFORM



Raadpleeg de systeemkaarten en certificaten op het Renson®-BENG platform, een bron van praktische informatie.



Raadpleeg de systeemkaarten op het BENG- platform

OXYGREEN COLLECTIEF

Hoe kan je de gewenste reductiefactor [Fctrl.] bereiken om efficiënt de nodige labelsprong te maken?

Extractie	+	Sensorbediening badkamer	+	Sensor/Bediening	=	Fctrl. grondgebonden woning	Fctrl. niet grondgebonden woning
		Vochtsensor		CO ₂ in woonkamer + elke slpk.		0,5	0,45
		Minstens bediening		2 x CO ₂ (woonkamer + hfd slpk.)		0,51	0,51
		-		Enkel met bediening		0,8	0,8
		Vochtsensor		CO ₂ in woonkamer + elke slpk.		-	0,48
				2 x CO ₂ (woonkamer + hfd slpk.)		-	0,51
				2 x CO ₂ (woonkamer + hfd slpk.) met dag & nachtzone		-	0,56
				Enkel met bediening		-	0,8

BEDIENINGEN & SENSOREN

Het vraaggestuurde ventilatiesysteem OxyGreen is eenvoudig en gebruiksvriendelijk, zodat een woning onder alle omstandigheden efficiënt wordt geventileerd. Met duidelijke symbolen zien de bewoners in welke stand de sensor staat. Als men de sensor aanraakt, geven de leds de ingestelde ventilatiestand en de kwaliteit van de binnenlucht weer. De leds gaan na 8 seconden uit. De eenvoud van het systeem en de makkelijke bediening zorgen ervoor dat er continu en goed geventileerd wordt. Dit komt de woning en de bewoners ten goede. Een goede ventilatie leidt tot een reductie aan klachten!

● Goede luchtkwaliteit ● Matige luchtkwaliteit

Voor een ultiem gebruiksgemak is het OxyGreen Collectief-systeem eenvoudig uit te breiden met andere sensoren



CO₂-sensor/handbediening

Deze extra sensoren kunnen in de leefruimtes geplaatst worden. Het is mogelijk om de ventilatie aan te sturen door de luchtkwaliteit in de leefruimtes te meten met extra CO₂-sensoren die gevoed worden met netspanning [230V].



Vierstandenschakelaar

Met de vierstandenschakelaar is het mogelijk om de ventilatie [tijdelijk] naar de NACHT of MAX stand te sturen. Er is een keuze om 15 of 60 minuten op MAX te ventileren. De bediening is batterij gevoed.



Vochtsensor/handbediening (batterij)

De vochtsensor stuurt de woonhuisventilator naar de maximale stand om het vocht snel te verwijderen uit de keuken of badkamer. Een blauwe led brandt continu. De vochtsensor reageert binnen korte tijd op een stijging van de relatieve luchtvochtigheid. Deze vochtsensor/ handbediening is batterij gevoed.



Vochtsensor (bedraad) - enkel collectief

De vochtsensor stuurt de woonhuisventilator naar de maximale stand om het vocht snel te verwijderen uit de keuken of badkamer. De vochtsensor reageert binnen korte tijd op een stijging van de relatieve luchtvochtigheid. Deze vochtsensor wordt gevoed via zwakstroom vanuit de ventilatie-unit. Dit voorkomt het vervangen van batterijen.

BEDIENING EN SENSOREN: GEBRUIKSVRIENDELIJKHEID TEN TOP!

Gebruiksvriendelijkheid heeft centraal gestaan in de ontwikkeling van dit ventilatiesysteem. Zowel in het gebruik van de sensoren, de plaatsing van de unit als in het instellen van de bezettingsgraad.



Comfort: Het ventilatiesysteem werkt volledig op basis van de CO₂-concentratie in de verblijfsruimte. Zo wordt een gezond en comfortabel binnenklimaat gewaarborgd.



Nacht: Het systeem wordt zodanig aangestuurd dat voldoende wordt geventileerd voor een gezond binnenklimaat. Na 13 uur schakelt het systeem automatisch over naar de Comfort-stand.



Max: Zorgt voor een tijdelijke maximale ventilatie. Het systeem schakelt na max. 1 uur automatisch over naar de Comfort-stand.



TOEVOERROOSTERS VOOR BINNENLUCHT

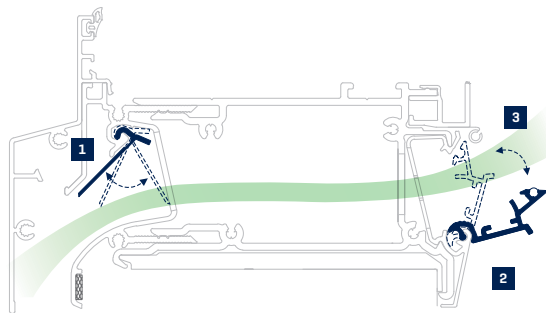
ZELFREGELENDE KLEP VERHOOGT HET COMFORT

Renson® levert een groot assortiment zelfregelende ventilatieroosters met uitstekende ventilatie-eigenschappen. Deze zijn qua functie ideaal te combineren met het OxyGreen ventilatiesysteem. De unieke zelfregelende klep reageert op windvlagen tegen de gevel. Wanneer het hard waait, knijpt de klep de opening van het rooster dicht, zodat er nooit te veel lucht naar binnen komt. Met name in de herfst- en winterperiode heeft dit een positief effect op het wooncomfort en het bespaart energie.

Het werkt automatisch, de bewoner hoeft er niets voor te doen. De suskasten VariaCoust behoren tot de beste in de markt. In een capaciteitsrange van 14 t/m 27 dm³/s worden dempingswaarden gehaald tot 48 dB.

I-FLUX® TECHNOLOGIE

Dankzij het toepassen van de i-Flux technologie maakt Renson® via de toevoerroosters een maximaal comfort met een minimaal energieverlies te realiseren. I-Flux technologie steunt daarbij op de volgende drie principes:



1. Zelfregelend: door toepassing van een zelfregelende klep die reageert op drukverschillen, is het mogelijk om ook bij hoge winddrukken het luchtdebiet constant te houden en tocht te vermijden.

2. Manueel verstelbare binnenklep: het gewenste debiet kan zelf bepaald worden in functie van bv. de bezettingsgraad van de kamer.

3. Opwaartse luchtstroom: door de vorm van de binnenklep wordt de verse lucht naar boven geleid, waardoor deze zich optimaal kan verspreiden in de ruimte, wat een maximaal comfort garandeert.

EASYCLEAN® VERLAAGT DE EXPLOITATIEKOSTEN

De unieke EasyClean-techniek is geïntegreerd in de ventilatieroosters Junior 150 en MultiAir. Dit maakt vervanging van defecte delen snel en eenvoudig mogelijk, zonder dat het gehele rooster vervangen moet worden. Het betekent een aanzienlijke verlaging van de exploitatiekosten. Bovendien kan het rooster intensief gereinigd worden, hetgeen een langere levensduur garandeert.

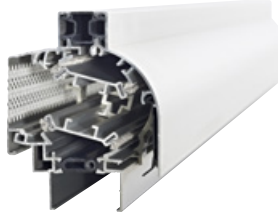


OPTIE: VERHOOG DE LUCHTKWALITEIT MET POLLUX

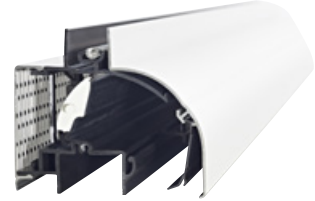
De elektrostatische filter Pollux haalt fijnstof en pollen uit de binnenkomende lucht en verbetert het binnenklimaat. Pollux is eenvoudig achter het afneembare binnenrooster te plaatsen.



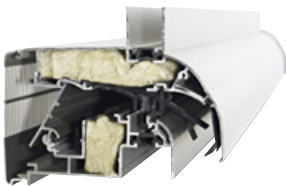
THM90



Junior 150



FlexAir [beschikbaar tot eind 2022]



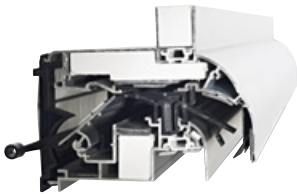
MultiCoust



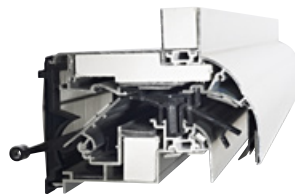
VariaCoust



MultiAir



FireCatch



Invisivent® AIR NL

DOORVOERROOSTERS

SILENDO®

Voor een goed werkend ventilatiesysteem is een gecontroleerde luchtdoorvoer tussen de verschillende ruimten in een woning belangrijk. De Silendo is een geluiddempend deurrooster dat hinderlijke geluiden vermindert tussen de aangrenzende ruimten.



INVISIDO®

Dit rooster wordt gemonteerd bovenop de deur waardoor een esthetisch storende opening onder de deur niet meer hoeft. De unieke vormgeving voorkomt doorkijk en garandeert voldoende luchtdoorvoer van de ene kamer naar de andere.





RENSON® Headquarters
Maalbeekstraat 10, IZ 2 Vijverdam, B-8790 Waregem, Belgium
Tel. +32 56 30 30 00
info@renson.eu
www.renson.eu

